



**Herzlich Willkommen
der Kommission
„Unser Dorf hat Zukunft“**





Ein kurzer Blick in den Rückspiegel

- Initiative bildet sich im August 2011
- Fragebogenaktion im November 2011
- Erste Bürgerversammlung im April 2012
- Gründung der Dorfgemeinschaft im November 2012
- Zweite Bürgerversammlung im April 2014



Die letzten 12 Monate im Zeitraffer

Installation eines Infokastens an der Grundschule





Die letzten 12 Monate im Zeitraffer

Renovierung von 2 Buswartehäuschen





Die letzten 12 Monate im Zeitraffer

Treffen mit allen Vereinen und Institutionen

Treffen mit den Eggetalern Politikern

Erstellen eines Leitbildes/Logo für das Eggetal



Die letzten 12 Monate im Zeitraffer

Begleitung des Dorfentwicklungsprojekts



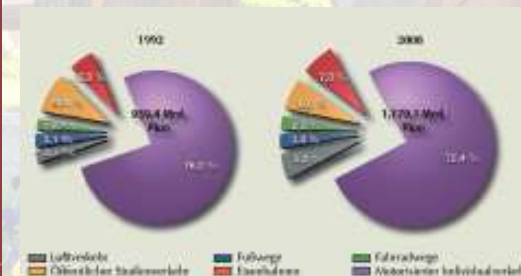
**Dorfinnenentwicklungskonzept
Börninghausen**

Stadt Preußisch Oldendorf

Gefördert durch
Bezirksregierung Düsseldorf
Dossier 33. Ländliche Entwicklung
mit Mitteln der Europäischen Union, der
Bundesrepublik Deutschland und des Landes
Nordrhein-Westfalen

Bearbeitungszeitraum:
Dezember 2012 - Dezember 2013

ARGE Strukturentwicklungsplanung
Ing. JEDDIG VERLAGER 228
Wendebank 1 - 41071 Ganderkesee - 05223 9900
www.arge-entwicklung.de - info@jeddig-verlager.de





Die letzten 12 Monate im Zeitraffer

Durchführung der Bürgerworkshops und der Planungsrunden





Die letzten 12 Monate im Zeitraffer

Neuer Internetauftritt



www.das-eggetal.de



Die letzten 12 Monate im Zeitraffer

Gemeinsamer Terminkalender

14 Jun 2014	KLEEBLATT-TEAM E.V. 44. Steweder Berg Rallye im Eggetal [-]	07 Jul 2014	SENIORENCENTRUM DER ARBEITERWOHLFAHRT (AWO) Treff des Seniorenclubs Pr. Oldendorf-Börninghausen [-]
14 Jun 2014	LANDFRAUEN Landfrauen [-]	12 Jul 2014	RASSEFÜGELZUCHTVEREIN BÖRNINGHAUSEN E.V. Grillabend am Haus der Begegnung
16 Jun 2014	SENIORENCENTRUM DER ARBEITERWOHLFAHRT (AWO) Treff des Seniorenclubs Pr. Oldendorf-Börninghausen [-]	26 Jul 2014	SOZIALVERBAND DEUTSCHLAND (SOVD) Grillen bei Stork [-]
16 Jun 2014	SV "EGGETAL" EIMINGHAUSEN BÖRNINGHAUSEN E.V. SVE WM-Studio: Deutschland vs Portugal [-]	28 Jul 2014	SENIORENCENTRUM DER ARBEITERWOHLFAHRT (AWO) Treff des Seniorenclubs Pr. Oldendorf-Börninghausen [-]
21 Jun 2014	SV "EGGETAL" EIMINGHAUSEN BÖRNINGHAUSEN E.V. SVE WM Studio: Deutschland vs Ghana [-]	17 Aug 2014	EGGETALER TENNIS CLUB E.V. Mix-Jux-Turnier des Eggetaler Tennis Club e.V.
26 Jun 2014	SV "EGGETAL" EIMINGHAUSEN BÖRNINGHAUSEN E.V. SVE WM Studio: USA vs Deutschland [-]	18 Aug 2014	SENIORENCENTRUM DER ARBEITERWOHLFAHRT (AWO) Treff des Seniorenclubs Pr. Oldendorf-Börninghausen [-]



Die letzten 12 Monate im Zeitraffer

Aktion 1000 Lichter im Eggetal





Die letzten 12 Monate im Zeitraffer

Einrichtung Büchertreff (immer Mittwochs)





Die letzten 12 Monate im Zeitraffer

Errichtung des Dorfgrundsteins





Die letzten 12 Monate im Zeitraffer

Bergfest 2013





Die letzten 12 Monate im Zeitraffer

- Installation eines Infokastens an der Grundschule
- Renovierung von 2 Buswartehäuschen
- Begleitung des Dorfentwicklungsprojekts
- Durchführung der Bürgerworkshops und der Planungsrunden
- Treffen mit allen Vereinen und Institutionen
- Treffen mit den Eggetalern Politikern
- Neuer Internetauftritt
- Gemeinsamer Terminkalender
- Erstellen eines Leitbildes/Logo für das Eggetal
- Aktion 1000 Lichter im Eggetal
- Einrichtung Büchertreff (immer Mittwochs)
- Errichtung des Dorfgrundsteins
- Bergfest 2013



... und in Kürze

- **Eröffnung eines Bürgerbüros**
unter der Führung von Bianca Wilms (seit dem 28. Mai 2014 aktiv)
- **Errichtung einer Boule-Anlage**
am Haus der Begegnung durch den Heimatverein
- **Restaurierung des Glockenturms**
durch den Heimatverein mit Unterstützung der Kirchengemeinde
- **Umsetzung des Buswartehäuschens „Getränke Schnitker“**
wegen Gefährdung der Kinder (erste Schritte sind getan)

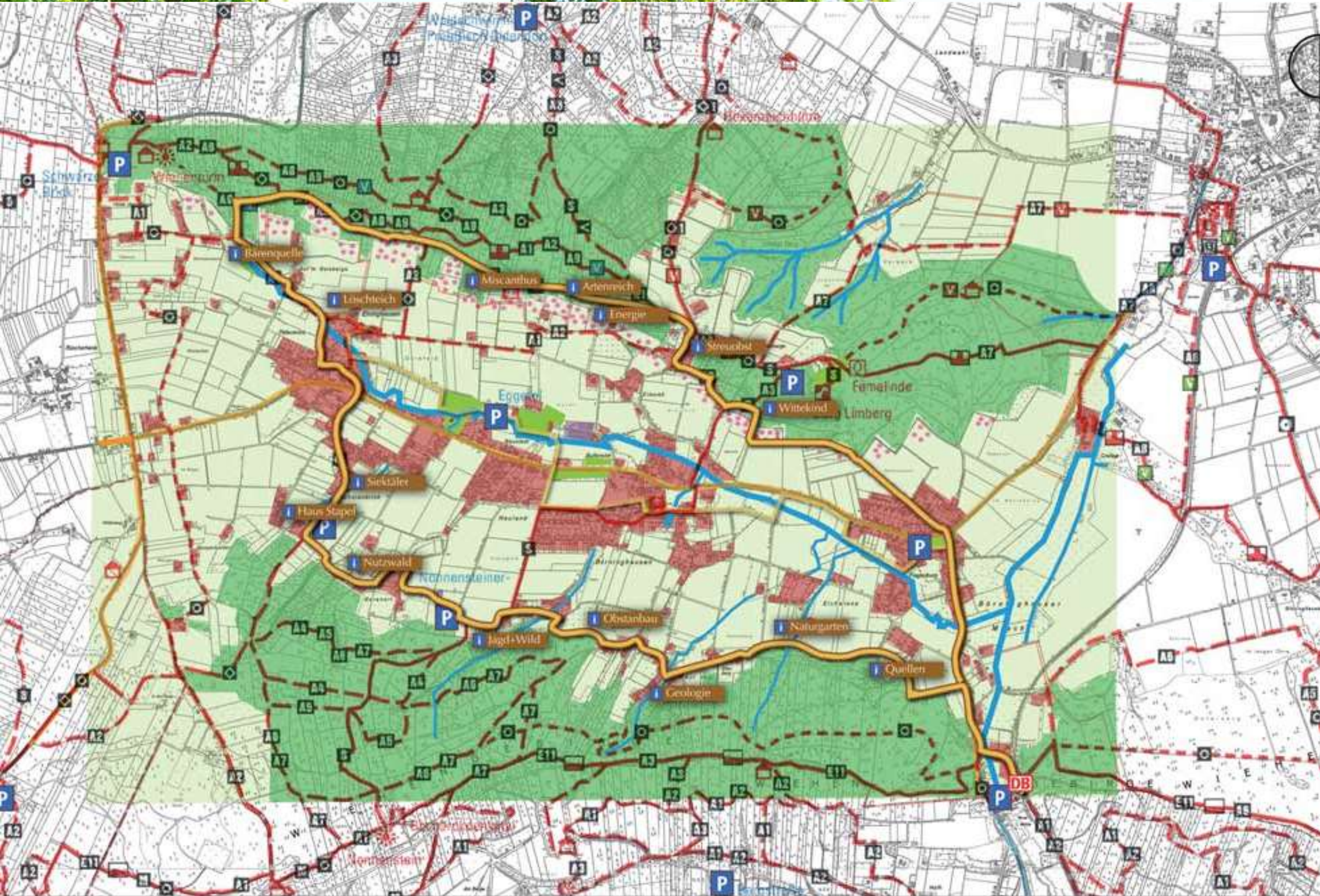


... und in Kürze

Start der ersten

5 Dorfprojekte

**als Ergebnis aus dem
Dorfentwicklungskonzept**



Legende

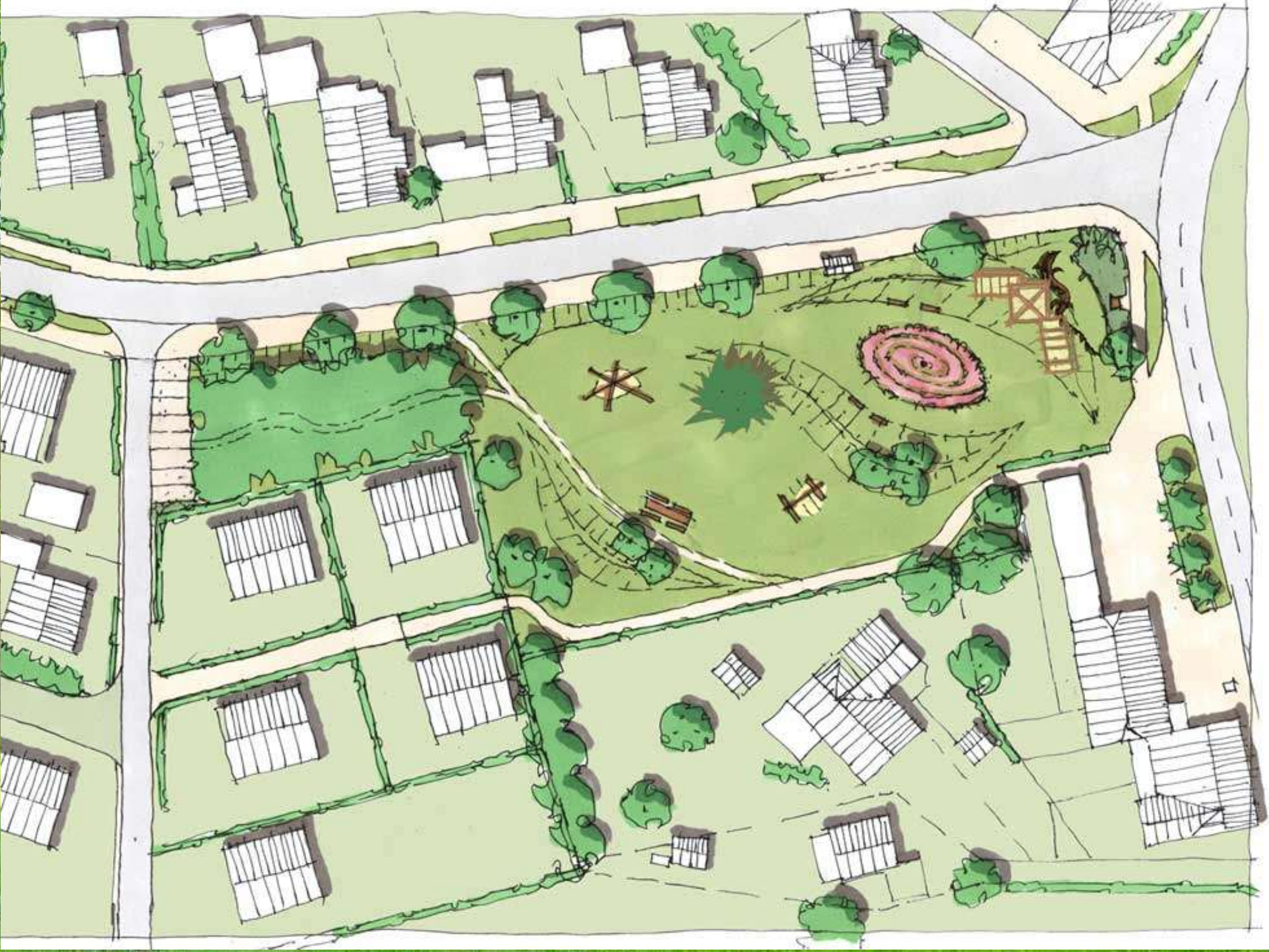
- Gemarkungsgrenze
- - - Gemeindegrenzen
- - - Landesgrenze

- Panorama-Wanderweg
- Mühlenbachweg (gepl.)
- I Informationstafeln

- - - vorhandenes Wegenetz
- P Wanderparkplatz
- DB Bahnstation

1.000 m

**Gemarkung Börninghausen
Panoramarundweg**





Legende

- Straßenfläche
- Sportplatz
- Wiese

- offenes Gewässer (Planung/Bestand)
- Wanderweg
- Gewerbeflächen (FNP-Festsetzung)

Gemarkung Börninghaus
 Neuordnung Sportplatzgelände
 Freilegung des Mühlbaches



Zellenblissae V4
Entwicklung
Umgebung Kirchplatz
18.06.13 Ayo Deckmann





Weitere Projekte aus der Dorfentwicklung

- Schulsanierung
- Umgestaltung Kirchplatz
- 55+ und Mittendrin
- Dorfcafe
- Wanderweg Mühlenbach
- Quellpark Eininghausen
- Neuordnung Bushaltestellen
- Querungshilfe "Neue Mühle"



Basis für ein Dorfleben...

sind u.a. die Grundschule und die Vereine.

**Gibt es keine Schule mehr im Dorf,
minimiert sich auch das Dorfleben.**

**Schulen und Vereine sind
eine Säule der Gesellschaft.**



Situation der Grundschule Börninghausen

(mit den aktuellen und zukünftigen Schülerzahlen)

Jahr	2013/2014	2014/2015	2015/2016	2016/2017	2017/2018
1. Klasse	20	16	20	11	15
2. Klasse	unbesetzt	20	16	20	11
3. Klasse	25	unbesetzt	20	16	20
4. Klasse	22	25	unbesetzt	20	16
Gesamt Schülerzahl:	67	61	56	67	62
ohne Eingangsklasse aus 2016/2017				56	51

Wir wollen deshalb dringend die Toilettenanlage an der Grundschule Börninghausen renovieren.



**Die meisten Menschen
möchten dort alt werden,
wo sie gerade wohnen.**

(über 500 Einwohner sind 60 oder älter)

**Deshalb ist ein Mehrgenerationenhaus
(Betreutes Wohnen) in Planung**



Überhöhte Geschwindigkeit gehört nicht in ein Dorf! Kinder haben keine Bremse.

**Deshalb beantragen wir beim Kreis Minden:
Geschwindigkeitsbeschränkung mit Überholverbot auf der Eggetaler Straße.
Zwischen Masch und Husemeyers Hof und Umlegung des Ortseingangsschilds
vor Husemeyers Hof. (Antrag wurde am 20.05.2014 gestellt)**



Ein Gemeindehaus ist wichtiger Bestandteil eines intakten Dorflebens.

**Unser Gemeindehaus „Albert-Schweitzer-Haus“ bleibt
in verkleinerter Form voll funktionsfähig erhalten.
Umzug ist bereits vollzogen. (Teilabriss ist in Planung)**



**Wir nutzen jede Gelegenheit
um allen Eggetalern
immer wieder zu sagen:**





**Fragt nicht, was euer Dorf
für **euch** tun kann.**

Fragt, was **ihr für
euer Dorf tun könnt !**



**Denn was wir heute tun,
entscheidet darüber,
wie unser Dorf
morgen aussieht !**



**Vielen Dank an
die Kommission
und einen guten Heimweg**





Weitere Besonderheiten des Dorfes:





St. Ulricus Kirche

**Eine der schönsten sakralen Kirchen in ganz NRW.
Eine besondere Kostbarkeit ist der nicht mehr ganz vollständige
Apostel- und Heiligenfries im Chorraum.**

Neben den normalen Gottesdiensten finden hier auch Konzerte statt

**Der Verein zur Erhaltung der St. Ulricus Kirche kümmert sich um weitere
erforderliche Renovierungsmaßnahmen.**

**Ebenfalls existiert ein Posaunenchor mit derzeit 11 Mitgliedern.
In Kürze feiert der Posaunenchor sein 120 jähriges Bestehen.**



Grundschule Börninghausen

Zur Zeit sind 67 Kinder in 3 Klassen aktiv

Hervorragende Betreuungseinrichtung mit Hausaufgaben- und Ferienbetreuung.

Bereitstellung eines gesunden Mittagessens

Finanzielle Unterstützung bei Schulausflügen

Organisation von Schulfesten

Veranstaltungen von verschiedenen Arbeitsgemeinschaften



Kindergarten Börninghausen

Hier schlägt das Herz des Eggetals.

Viele Menschen, die heute Kinder haben, müssen oder wollen trotzdem weiter im Beruf erfolgreich bleiben. Um das möglich zu machen, bietet der Kindergarten ganzjährig 6 verschiedene Betreuungsmodelle an. Die Eltern haben dabei jedes Jahr aufs neue die Möglichkeit, zwischen einer Halbtagsbetreuung mit 25 Wochenstunden oder einer Ganztagsbetreuung mit 45 Wochenstunden, sowie 4 weiteren, jeweils 35 Stunden umfassenden Angeboten zu wählen.

**Integratives Arbeiten, Sprachförderung
Großes naturnahes Außengelände**

Zur Zeit sind 54 Kinder im Hort

**Der Förderverein "Eggetaler Kids"
kümmert sich um ganz viele Themen rund um den Kindergarten.
Im September feiert die Einrichtung 40-jähriges Bestehen**



Gemeindehaus Börninghausen

Das Albert-Schweitzer-Haus ist unser Gemeindehaus.

**Erst vor wenigen Wochen wurde eine neue Küche aufgestellt.
Die Küche ist auch im Gemeindehaus der Lebensmittelpunkt.
In den nächsten Wochen wird ein Teil des Gemeindehauses abgerissen,
das Haus bleibt aber in seiner Funktion voll erhalten.**



Feuerwehr Börninghausen

Die Feuerwehr hat derzeit 159 Mitglieder.

Die Löschgruppe 2 bildet zusammen mit den Kameraden aus Bad Holzhausen den Löschzug 2 der Stadt Pr. Oldendorf.

Diese Löschgruppe wird jährlich zu ca. 20 Alarmeinsätzen sowie zahlreichen Sicherheits- und Sonderdiensten gerufen.

Es besteht eine Jugendfeuerwehr mit 26 aktiven aus Börninghausen und Umgebung

Zu Ostern findet das traditionelle und allseits beliebte Osterfeuer am Bansen statt.

**Der Feuerwehrmusikzug wurde im Jahre 1987 gegründet
Erster öffentlicher Auftritt zu Ostern 1988**

Besondere Auftritte waren im Westfalen-Stadion in Dortmund und ein Auftritt im WDR-Fernsehen anlässlich der Sendung „Dorfplatz“



Heimatverein Eggetal

Er besteht offiziell seit 1954 und hat aktuell 320 Mitglieder

Ziel des Heimatvereins ist, durch seine zahlreichen verschiedenen Aktivitäten alle Altersklassen in unserem Dorf anzusprechen.

Aktionen des Vereins:

Förderung von erhaltenswerten Bauten und Objekten

Schaffung, Pflege und Erhaltung von Einrichtungen

Förderung der Dorfgemeinschaft

Gemeinsame Wanderungen und Ausflüge

Besonderheiten:

Tanz in den Mai

Strassenkegeln

Spieleabende



Sportverein Börninghausen

Verein wurde 1920 gegründet

Derzeit zählt der Verein 694 Mitglieder

Im Jahre 1983 konnte das vereinseigene Sportlerheim eröffnet werden

In 2002 erfolgte die Einweihung des Rasenplatzes

Der Dioxinverseuchte alte Aschenplatz wurde in den letzten Wochen durch einen weiteren Rasenplatz ersetzt

1/3 der Baukosten musste vom Verein getragen werden

Viele Arbeitsstunden wurden durch Mitglieder erbracht.

Vor einigen Jahren wurde ein Partnerpool gegründet, damit werden Jugendprojekte unterstützt

Weitere bedeutende Vereinsaktivitäten sind:

Bossel-Turnier

Schlag die Altliga

Freeway-Cup

WM/EM-Studio

Eggetaler Weihnacht



Eggetaler Tennis Club

Der Verein wurde 1980 gegründet und hat zur Zeit ca. 150 Mitglieder

Von 1980 bis 1981 wurden 3 Tennisplätze, zum Teil mit sehr viel Eigenleistung gebaut. Gut 10 Jahre später wurde dann das Clubhaus fertiggestellt und in 1992 eingeweiht.

Derzeit werden ca. 40 Jugendliche von den Vereinstrainern Kim Raulwing und Jan Rudolph trainiert und ausgebildet.

Hier noch einige Auszüge aus dem ETC-Leitbild:

Wir sind eine Familie

Die Förderung der Jugend ist Herzenssache

Der Umgang miteinander ist respektvoll und höflich

Fairplay ist uns wichtig

Rücksichtnahme und Toleranz werden gelebt



Wohnheim Gröchtenhütte

Die Bewohner wohnen in Einzelzimmern und haben die Möglichkeit in Gemeinschaftsräumen ihre Freizeit zu gestalten.

Großzügiges Außengelände lädt zu weiteren Aktivitäten ein.

Die Mahlzeiten werden selbst zubereitet.

Es gibt regelmäßige Sport- und Schwimmangebote.

Die Bewohner sind gut in das Leben der Gemeinde integriert. Sie beteiligen sich an den Prozessen der Dorfentwicklung und nehmen an gemeinschaftlichen Veranstaltungen teil.

Es werden regelmäßig Veranstaltungen besucht.

Zur Nachbarschaft und den Bürgern des Ortes hat sich eine vertrauensvolle Beziehung entwickelt, die stetig durch gemeinsame Aktivitäten gepflegt wird.



Glockenturm Eininghausen

Eine Einrichtung der Kirchengemeinde Börninghausen.

**Derzeit finden hier die Renovierungsarbeiten
–federführend durch den Heimatverein–
statt.**



Die Burgruine Limberg

Ein Geschichts- und Kulturdenkmal aus dem 13. Jahrhundert.

Die Burg wurde im 13. Jahrhundert an strategisch günstiger Stelle auf einem steilen Kamm des Wiehengebirges errichtet und diente den Menschen Jahrhunderte als Absicherung ihres Territoriums.

Mit dem Ende des 17. Jahrhunderts verfiel die Burg zunehmend und war für militärische Zwecke kaum noch zu gebrauchen.

Der heute noch vorhandene 12 Meter hohe Limbergturm diente noch bis 1807/1808 als Amtsgefängnis.

Umfangreiche Restaurierungsarbeiten in den 1980er Jahren sorgten für eine Wiederbelebung des Turms. Immer häufiger wird das außergewöhnliche Ambiente des Burggeländes als Standesamt gebucht.



Der Wiehenturm

Ein 23,5 Meter hoher aus Holz gebauter Aussichtsturm.

Er bietet eine herrliche Fernsicht in alle Himmelsrichtungen. Bei gutem Wetter ist ein Blick bis zu 50 km weit in die Norddeutsche Tiefebene möglich.

Der Wiehenturm wurde aus Mitteln des Naturparks Nördlicher Teutoburgerwald-Wiehengebirge e.V. gefördert.



Lebensmittel Weber

**Ein kleiner Dorfladen mit
mehreren mobilen
Verkaufswagen stellt
Nahversorgung weitestgehend
sicher**



Zusammenfassung unserer Vereine und Institutionen im Eggetal:

Verein:	Anzahl Mitglieder:
AWO-Arbeiterwohlfahrt	37
Freiwillige Feuerwehr	131
Feuerwehrmusikzug	14
Eggetaler Kids	50
Verein zur Erhaltung der Burgruine	74
Förderverein Grundschule Bö	98
Forstbetriebsverband	134
Heimatverein Eggetal	320
Kleeblatt-Team	38
Landfrauen Eggetal	46
Landwirtschaftlicher Ortsverein	45
RGZV	73
Sozialverband	183
SV Börninghausen	698
Verein zur Erhaltung der Kirche	390
Eggetaler TC	150
Wanderclub "Schönes Eggetal"	20
Dorfgemeinschaft "Wir-im-Eggetal"	85
Posaunenchor	11



**Vielen Dank an die
Kommission des Projekts
"Unser Dorf hat Zukunft"**

THANK YOU